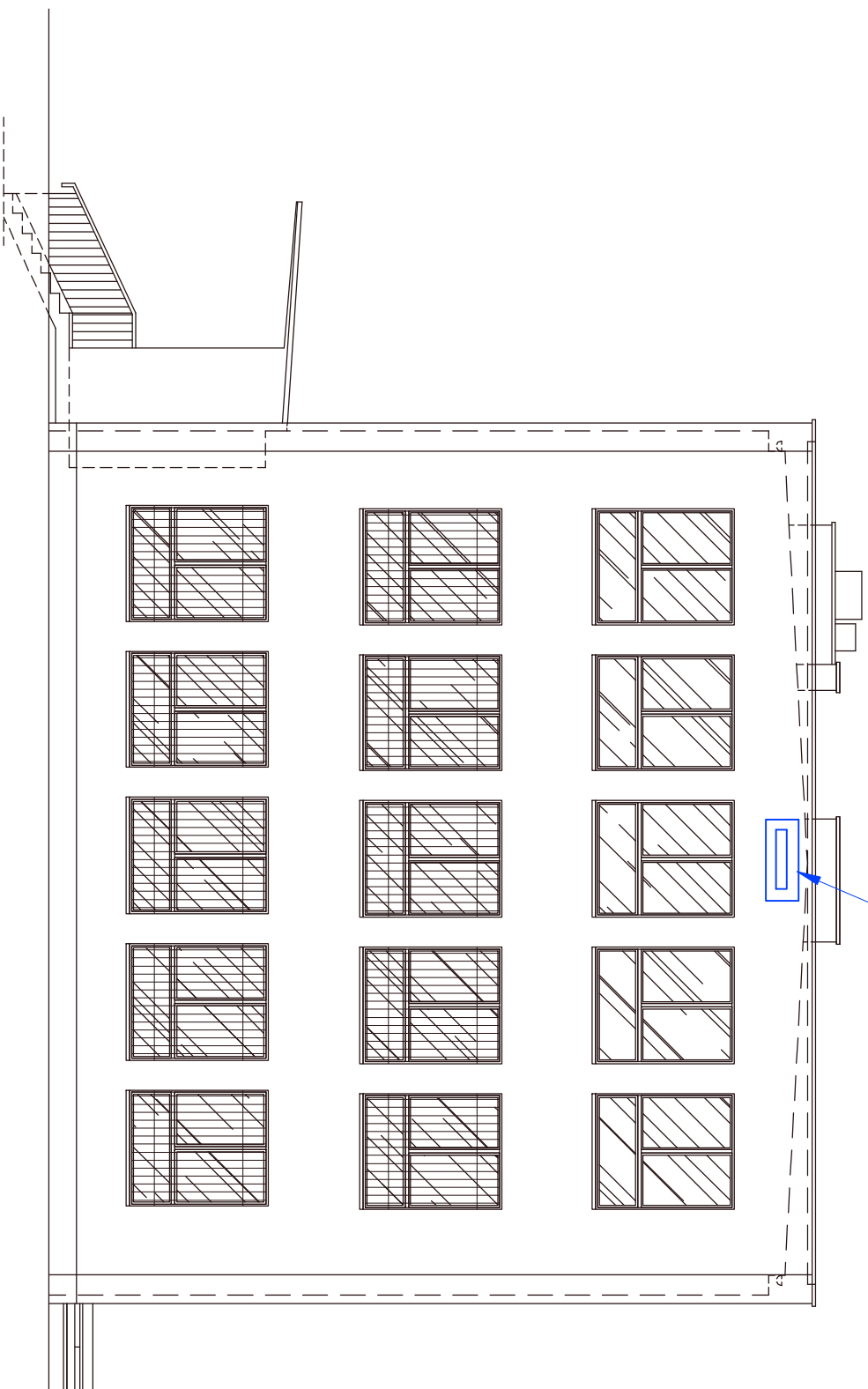


Oprawa Philips MVP 504 150W



Elewacja zachodnia
(Budynek główny)

Pracownia Projektowa "MIZAWA" Mirosław Zawartko
41-200 Sosnowiec, ul. Andersa 41

Projekt instalacji elektrycznej i odgromowej

OBIEKT Budynek Szkoły Podstawowej nr 8

INWESTOR Szkoła Podstawowa nr 8, 42-500 Będzin, ul. Orła 4

BRANŻA elektryczna IMIĘ NAZWISKO NR UPR. BUD. PODPIS

DATA Opracował mgr inż. Michał Błaut

05-2015r Opracował inż. Przemysław Rok

SKALA PROJEKTOWAŁ Tech. Janusz Błaut 698/KA/94

1:100 SPRAWDZIŁ mgr inż. Tomasz Kilian SLK/0757/PWEO/05

NR RYS Schemat montażowy instalacji oświetlenia-elewacja

1/6

NUMER STRONY